

医療法人社団恵成会



豊田えいせい病院通信

初秋の候、皆様にはますます御健勝のこととお喜び申し上げます。
 日頃は当法人の運営につきまして格別のご支援を頂き厚くお礼申し上げます。
 平成 24 年 9 月の外来担当医表と情報をお送りいたします。
 外来診察時間 9:00~12:00 14:00~17:00

	午 前			午 後			
月	姫野一成 内科、呼吸器科	内山康裕 内科、呼吸器科	松本 博 整形外科	姫野一成 内科、呼吸器科	内山康裕 内科、呼吸器科	松本 博 整形外科	
火	姫野一成 内科、呼吸器科	内山康裕 内科、呼吸器科	松本 博 整形外科	姫野一成 内科、呼吸器科	内山康裕 内科、呼吸器科	松本 博 整形外科	
水	内山康裕 内科、呼吸器科	山崎 昇 内科、循環器科	松本 博 整形外科	内山康裕 内科、呼吸器科	山崎 昇 内科、循環器科	水谷美穂子 皮膚科 (月 2 回)	松本 博 整形外科
木	姫野一成 内科、呼吸器科	志村健一 整形外科		姫野一成 内科、呼吸器科			
金	姫野一成 内科、呼吸器科	内山康裕 内科、呼吸器科	松本 博 整形外科	姫野一成 内科、呼吸器科	内山康裕 内科、呼吸器科	松本 博 整形外科	
土	姫野一成 内科、呼吸器科	内山康裕 内科、呼吸器科	志村健一 松本 博 整形外科				

診療科：内科・循環器内科・呼吸器内科・消化器内科・皮膚科・リハビリテーション科
 (火曜日の午後、胃ろう造設・胃ろう交換を予約にて受付しております)

ホットニュース

えいせい病院恒例夏祭りが7月28日(えいせい掛川)、8月18日(えいせい病院)にて華やかに開催されました。利用者様とスタッフがともに楽しめる夏祭りは毎年盛大に行われます。盆踊りやお囃子の調子に合わせてご家族とともに楽しい夏のひと夜を過ごしました。



夏祭り開会宣言：理事長



華和会による盆踊り



地元小立野お囃子



恵成会職員出し物



これから皆様をお迎えします：職員

訂正のお知らせ：えいせい通信8月号の中で一部誤りがありました。回復リハビリテーション病棟オープンが24年4月と
 なっておりましたが25年4月オープンの誤りです。訂正とともに謹んでお詫び申し上げます。

本部事務局



特定健診について 外来担当

内臓脂肪型肥満に着目した「特定健診・特定保健指導」制度が平成20年4月に始まり、初年度は370名、昨年度は460名の方々に健診を受けていただきました。

今まで健診を受ける機会がなく「血液検査はしばらくしてない」という方も多くいらっしゃいます。健診時には血液データの示す意味やメタボリックシンドロームとは何か、腹囲は何を示すかなどをお伝えしています。また、久しぶりに健診を受ける方は、始めは緊張されている場合が多いので、毎日の生活の中で健康に向けて頑張っていることなどをお聞きしながら、できるだけリラックスして頂ける雰囲気づくりを心掛けています。



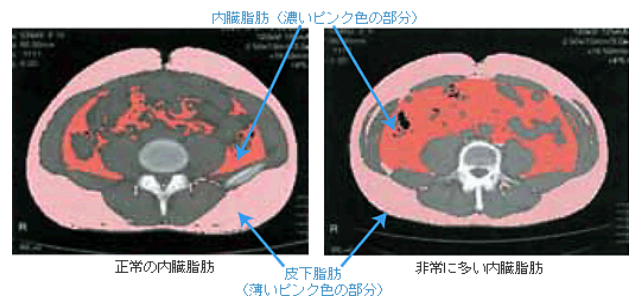
そして、健康の維持・増進に役立てていただけるよう、食べ方の工夫や日常生活の中でできる運動の紹介などをしています。特定保健指導は、動機づけ支援、積極的支援の両方の受け入れを行っています。対象者様の中には「何か注意されるのではないか」「あれをしろ、これをしろと指示されるのではないか」と不安に思って当院にいらっしゃる方もいます。自分の生活を変えることは簡単にできることではありません。「わかってはいるけどできない」という方がほとんどです。健診と同様、まずはその方の生活スタイルや価値観のお話をじっくり伺い、「このままでよいのか」を自問自答して頂き、何が問題か、

何を改善できるかを自分で見つけ出せるよう保健師および栄養士がサポートしています。自分で気づき、目標を持ち、自分で決めることが大切ですので、そのための情報提供、考える場づくりが私たち保健指導スタッフの役割だと考えています。そして、できたことを共に喜び、言葉にしています。男性は特に褒められることに慣れていない方が多く初めは照れていらっしゃいますが、1週間、1カ月、3ヶ月、6カ月と関わる中で、私たちスタッフの反応につられ、できたことを喜び、次へのやる気や自信につながっているように思います。



食べ過ぎ、早食い、運動不足が続くなどに対しては、食べ過ぎたら翌日は控えめにする、途中で箸を置く、今より一日200歩多く歩くなど、まずはできそうなことから行なって頂いているうちに、「次は何を頑張ろうかな」など自ら次の目標設定をされています。また、保健指導の開始前にCT撮影を行ない内臓脂肪と皮下脂肪の分布を見ていただき、保健指導最終日にも測定し、その変化を見ることで自分の頑張りを実感されていらっしゃいます。

臍レベルでのCT腹部断面図 (Fat Scan)



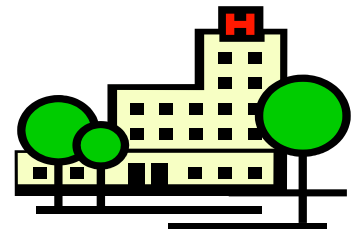
健診は朝食なしでの採血の為、午前みの受付となりますが、保健指導は午前午後ともに受け付けております。月曜から土曜まで予約可能です。

一年に一度、自分の身体や生活を見直すためにもぜひ健診を受けていただきたいと思っています。

ご不明な点がございましたら、いつでもご相談ください。

健診担当 保健師 北島礼子

医療法人社団 恵成会
豊田えいせい病院グループ



豊田えいせい病院 〒438-0838 磐田市小立野102 TEL 0538-34-6110 FAX 0538-37-7529

えいせい病院通所リハビリテーション
TEL 0538-34-6223

えいせい加茂デイサービス
TEL 0538-84-7771

えいせいデイサービスめぐみ
TEL 0538-86-3733

訪問看護ステーションとよだ
TEL 0538-84-7337

介護老人保健施設なかよし
TEL 0538-34-6543

なかよし通所リハビリテーション
TEL 0538-34-6543

なかよし指定居宅介護支援事業所
TEL 0538-21-1800

豊田包括支援センター
TEL 0538-36-1300

介護老人保健施設えいせい掛川
TEL 0537-20-1611

えいせい掛川通所リハビリテーション
TEL 0537-20-1611

掛川居宅介護支援事業所
TEL 0537-20-1613

<http://www.keiseikai.org/>